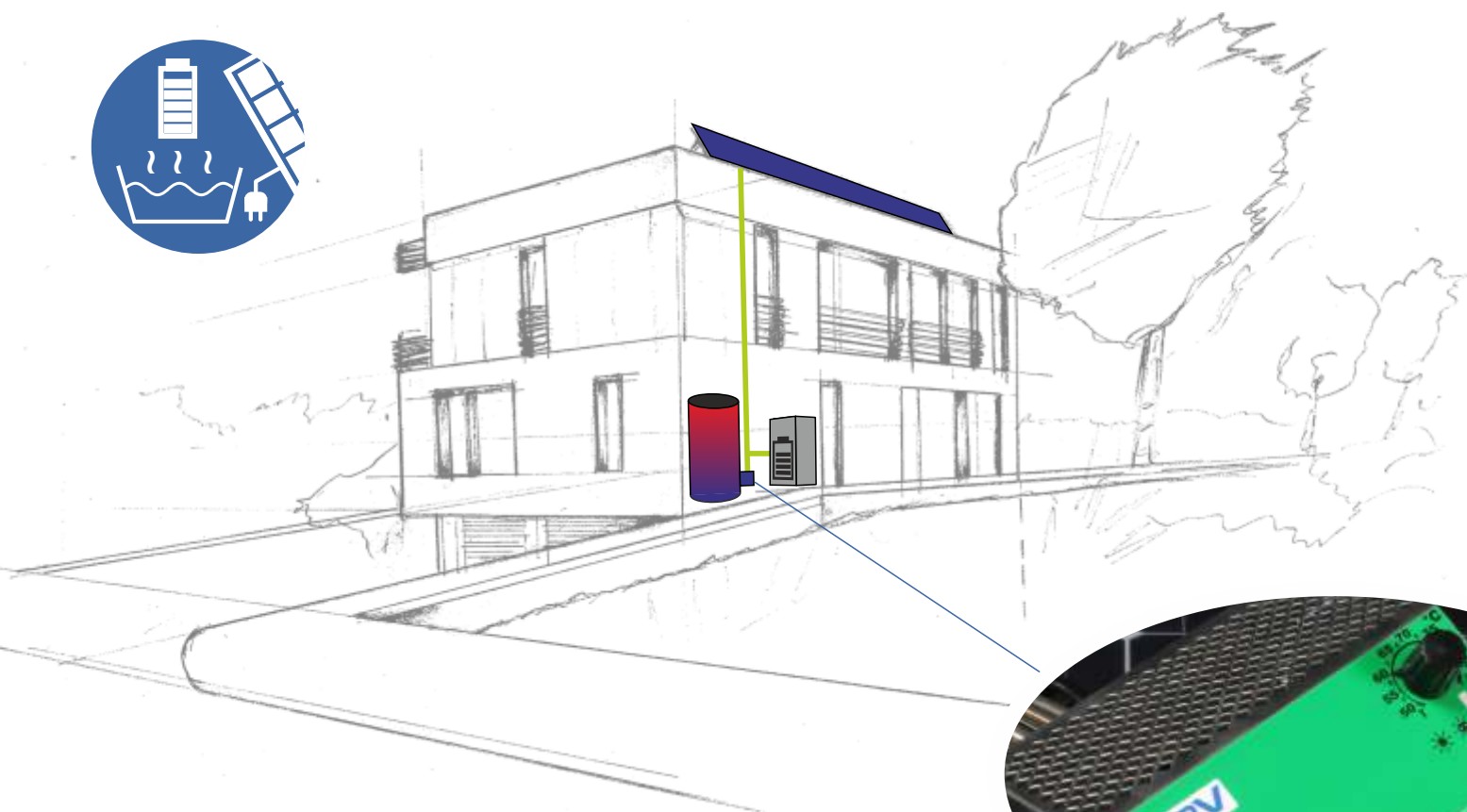
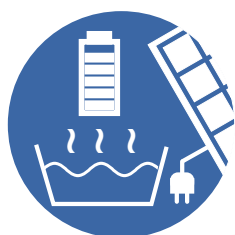


AC ELWA-E®

Soluzione di Storage ibrido per l'utilizzo dell'energia in eccesso



- Utilizza l'energia in eccesso da fotovoltaico per riscaldare acqua
- Combinazione ideale con sistemi di storage a batteria e sistemi di domotica
- Anche per applicazioni commerciali/industriali
- Gestione lineare della potenza per il massimo utilizzo dell'energia
- Controllo della potenza conforme a TAB/TAEV, non utilizza tiristori
- Funzione Boost Backup da rete automatica

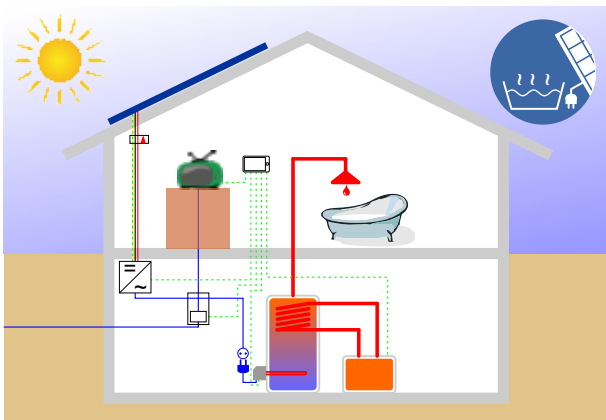
**Made in
Austria**

Un dispositivo – tante applicazioni

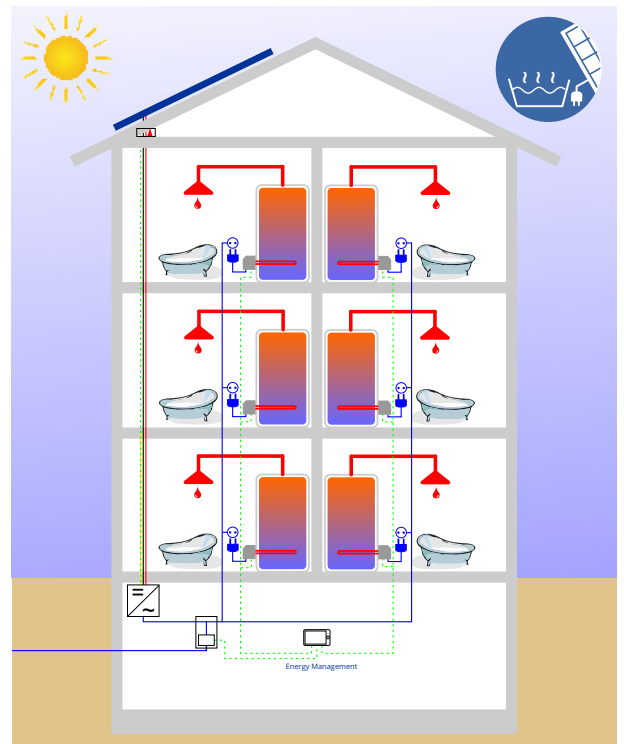
AC ELWA-E comunica via ethernet con sistemi di storage a batteria e sistemi di domotica. Riduce al minimo l'immissione di energia in rete dal sistema fotovoltaico utilizzandola quindi per riscaldare acqua.

La ricarica del sistema a batteria e le utenze elettriche hanno la priorità. Su utenze commerciali/industriali possono essere regolati contemporaneamente più dispositivi AC ELWA-E con la possibilità di ripartire in maniera ottimale l'energia conformemente alle proprie esigenze.

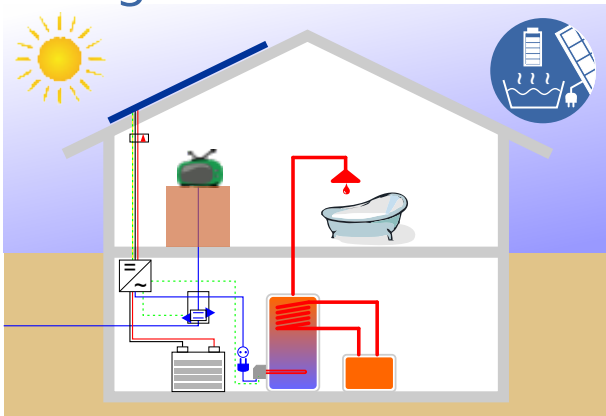
Con i sistemi di domotica



In condomini o applicazioni commerciali/industriali



Con sistemi storage a batteria

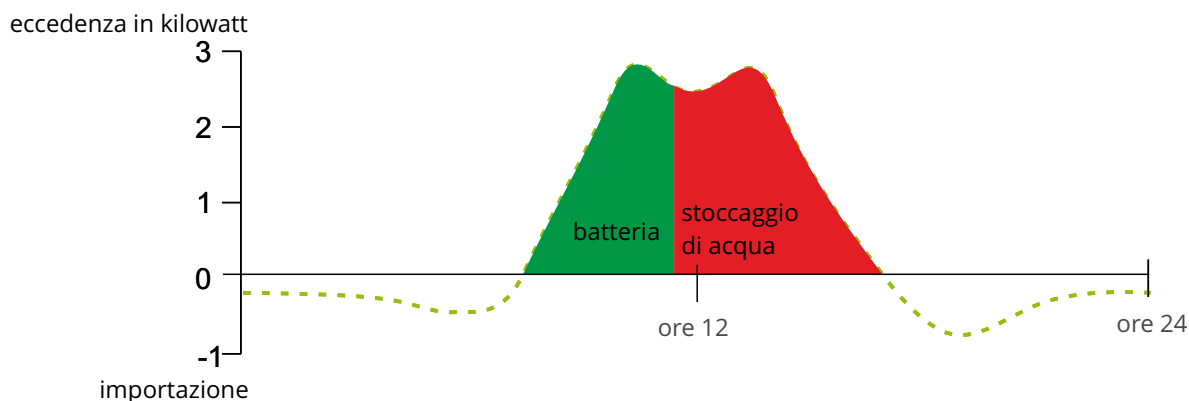


Grazie alla produzione e all'accumulo di acqua calda decentralizzati, si evitano le consuete perdite nella distribuzione garantendo, al contempo, la massima igiene dell'acqua calda. Gli AC ELWA-E garantiscono un elevato grado di produzione da energia solare

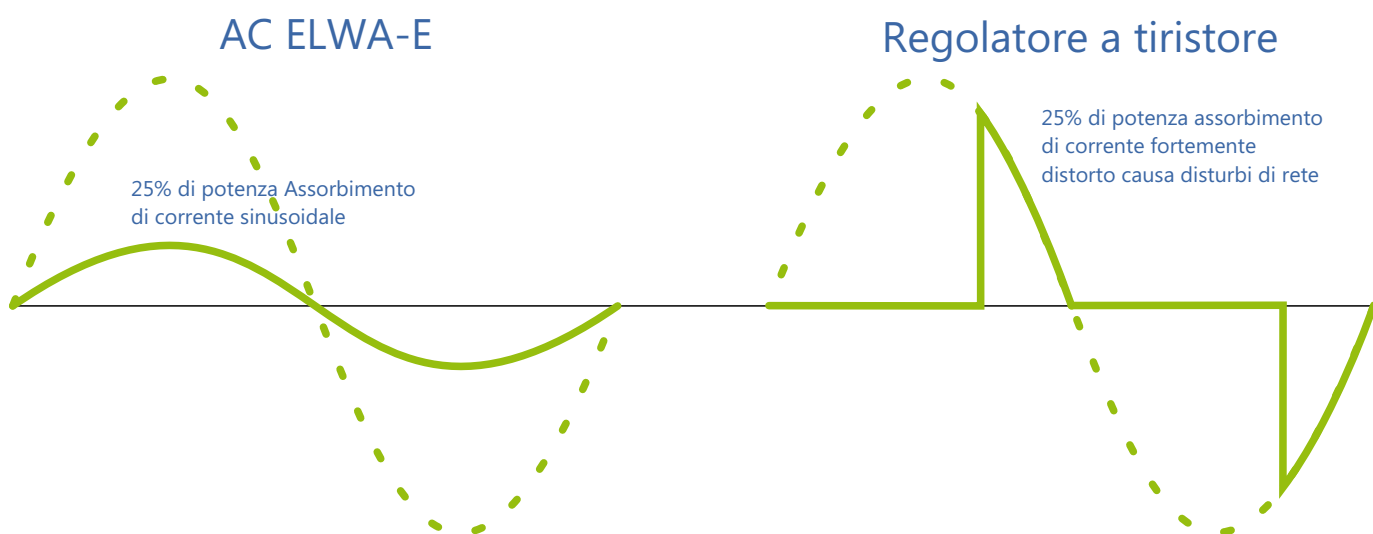
Compatibile con accumulo a batteria e smart home
Le soluzioni sono proposte al sito www.my-pv.com.

Utilizzo perfetto di energia fotovoltaica con storage a batterie e storage termico

Viene data priorità alla carica della batteria. Non appena la batteria è carica, l'AC ELWA-E accumula l'energia in eccedenza sotto forma di acqua calda. L'eccedenza non viene immessa in rete. L'acqua è la forma di accumulo più economica e si integra perfettamente con le batterie chimiche.



Come per un inverter collegato alla rete, il controllo di potenza lineare dell'AC ELWA è affidato ad un dispositivo ad alta frequenza. In questo modo i disturbi alla rete vengono ridotti al minimo.



■ AC ELWA-E

		Dati tecnici
■ Potenza		lineare 0-100%, ad alta frequenza
■ Potenza termica		0-3.000 W
■ Collegamento alla rete		ad 1 fase, spina con contatto di protezione, 230 V, 50 Hz
■ Cavo di collegamento		3 m
■ Consumo in standby		<1,5 W
■ Rendimento		>99 % a potenza nominale
■ Cos Phi		0,999 a potenza nominale
■ Indicazione di stato		3 LED
■ Comunicazione		RJ45 Ethernet
■ Campo di temperatura di esercizio		10 °C - 40 °C
■ Grado di protezione		IP 21
■ Dimensioni (LxAxP)		130 x 180 x 600 mm con resistenza
■ Peso		2 kg
■ Lunghezza resistenza		45 cm
■ Attacco/filettatura		1 ½ pollice
■ Conforme alle normative		CE, TOR D1, TAEV, TAB
■ Garanzia		2 anni
■ Numero massimo di dispositivi in rete IP		Dipende dalla rete
■ Protocolli supportati		http, modbus TCP
■ Sistemi storage/EMS compatibili		vedi il sito www.my-pv.com

Riserva di modifiche ed errori di stampa.

