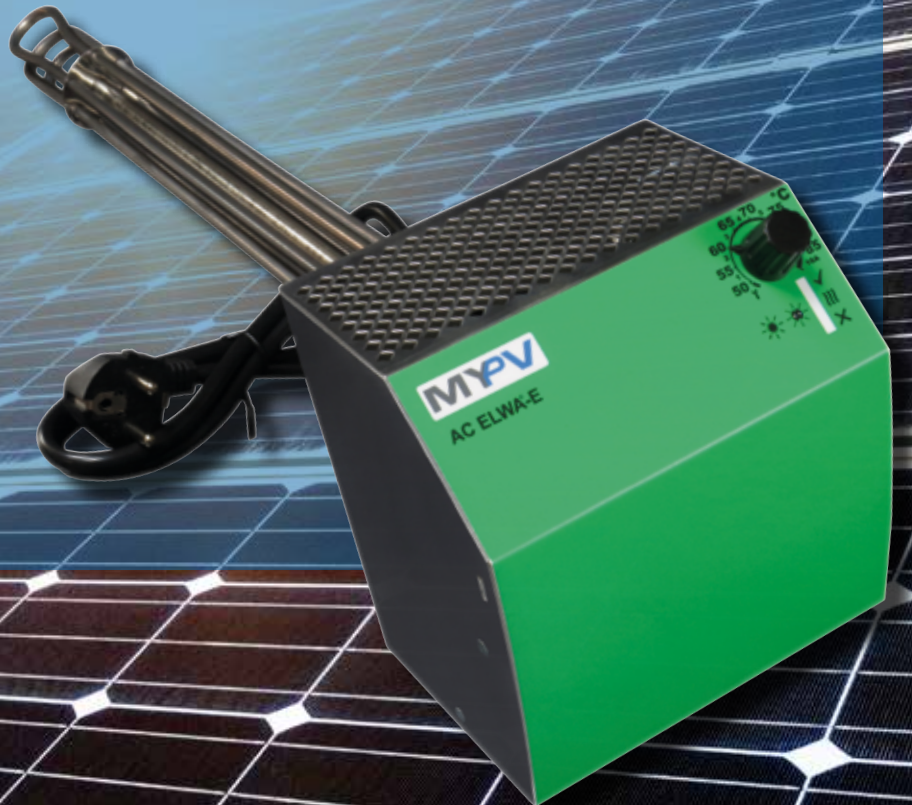


AC ELWA-E

PV fazla üretim ile sıcak su için entegre çözüm.
Ayrıca akü ile hibrit depolama sistemi olarak kullanılır.

Kendi tüketiminizi optimize etmenin en kolay yolu.

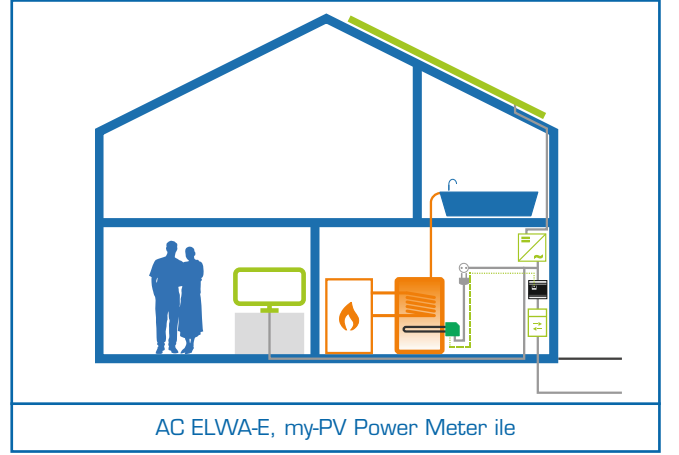
- En uygun enerji kullanımı için kademesiz kontrol
- my-PV Power Meter ile uyumlu
- Sistem çeşitli inverterlere, depolama sistemlerine ve akıllı evlere uyumlu
- 3 - 18 kW nominal güç için 6 cihazlı çoklu mod
- Konutlar
- Tristör kontrolü yok, TAB/TAEV uyumlu
- İsteğe bağlı sıcak su desteği
- Ev ağı üzerinden iletişim
- Sıcak su ve akümülyasyon deposuna monte edilebilir



AC ELWA-E

... my-PV Power Meter ile

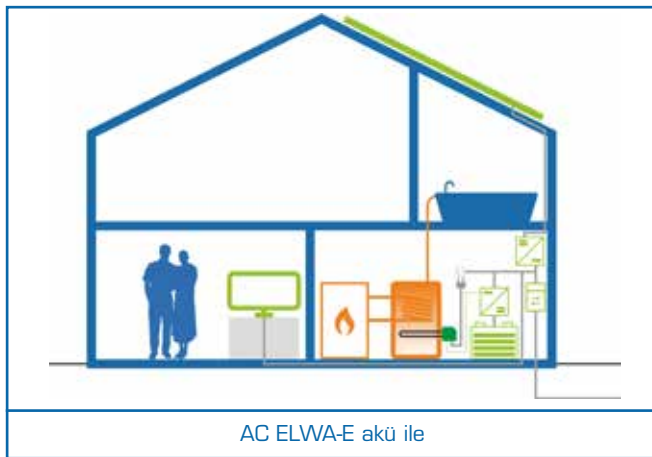
my-PV Power Meter ile birlikte AC ELWA E, fotovoltaik sisteminden yalnızca fazla enerjiyi kullanır ve sıcak su akümülayon depolarına takılabilir. Isı çıkışı kademesiz olarak düzenlenir, böylece şebekeye neredeyse hiç enerji beslenmez ve kendi tüketiminiz için önemli ölçüde artar. Şebekeye bağlı PV-Sistemleri sadece ortalama %30 öz tüketim sağlar. Ortalama 5 kWp PV-Sistemli konut ile, öz tüketim kolayca %75'e kadar çıkarılabilir.



... akıllı ev ve akü depolama ile

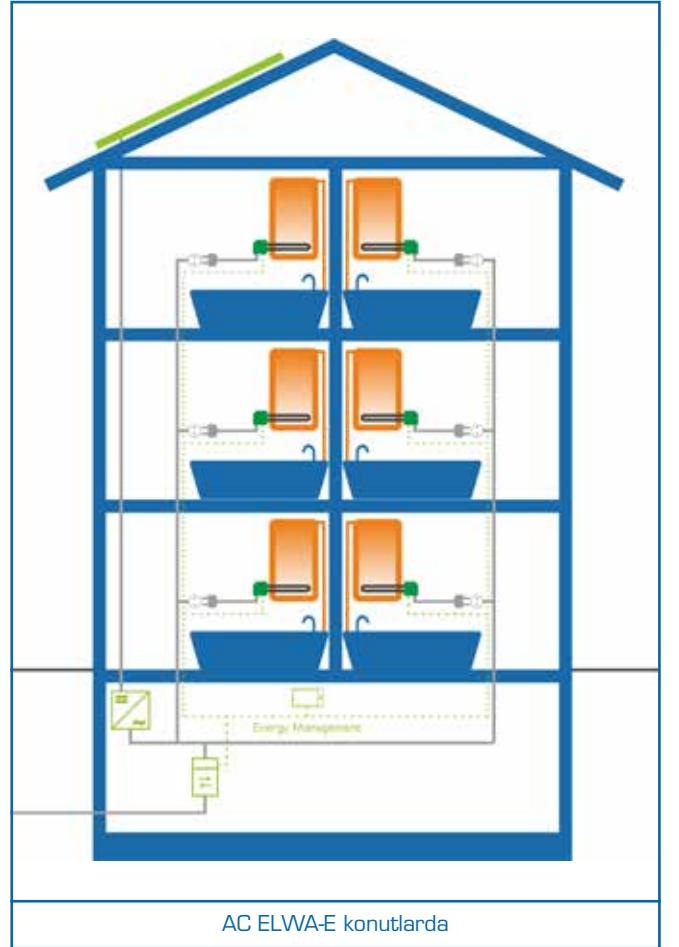
Sistemin açık kontrolü sayesinde AC ELWA-E ayrıca enerji yönetimi sistemleri veya batarya depolama sistemleri ile iletişim kurulur. my-PV Power Meter sayacına alternatif olarak fazla bilgi de bu kaynaklardan alınabilir.

Müstakil ev



Uyumlu batarya depolaması ve akıllı ev çözümleri www.my-pv.com adresinden bulunabilir.

Kunutlar



Dağıtılmış depolama ve sıcak su hazırlığı normal dağıtım kayıplarını önlerken, aynı zamanda hijyenik sıcak su hazırlığı sağlar. Merkezi olmayan yüksek güneş enerjisi kapsama alanı sağlar.

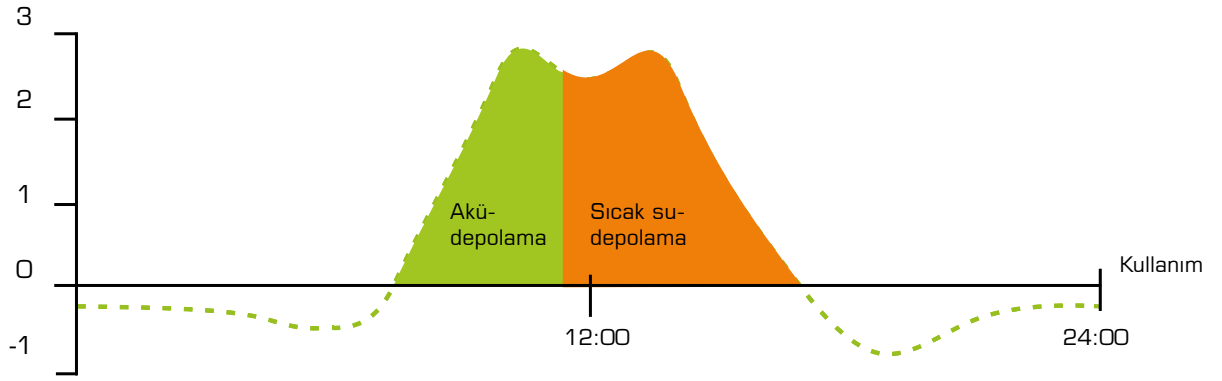
EVRENSEL UYGULAMA OLANAKLARI

AC ELWA-E şebekeye bağlı fotovoltaik sistemler için 3 kW'lık sürekli ayarlı bir su ısıtma cihazıdır. Artık enerji isteğe bağlı olarak kamu elektrik şebekesinden de elde edilebilir.

PV-kullanımı ile optimum akü ve su depolama

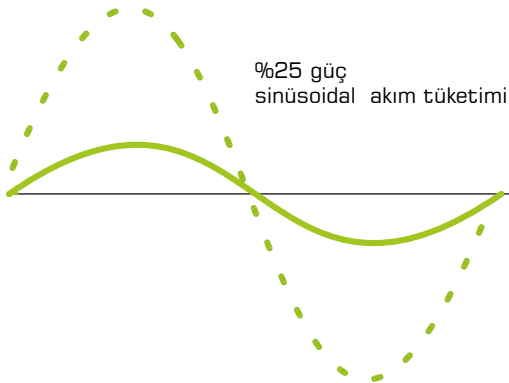
Akü depolamasına öncelik verilir, batarya dolduğunda AC ELWA-E aşırı enerjiyi sıcak suda saklar. Şebekeye hiç bir fazlalık girilmez. Su, en ucuz depolama şeklidir ve akü depolama sistemi ile mükemmel şekilde tamamlanır.

Fazla Kilowatt Üretim

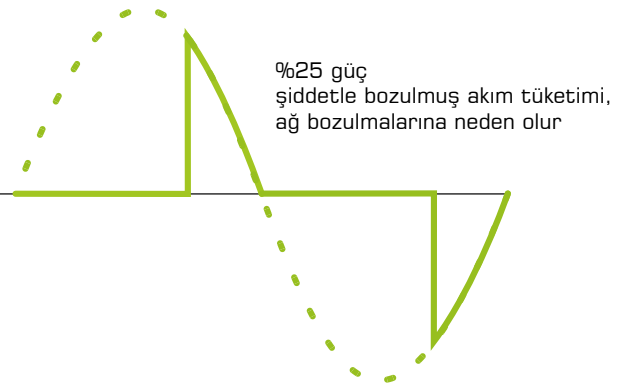


AC ELWA-E'nin lineer güç ayarı, şebekeye bağlı bir inverterde olduğu gibi, yüksek frekanslı saatli bir güç bölümü ile yapılır. Sonuç olarak, ağ sorunları en aza indirgenmiş, EMV ve ağ uyumluluğu tristörlerin aksine uygundur.

AC ELWA-E



Tristörler



my-PV GmbH

Teichstraße 43

A-4523 Neuzeug

+43 (0)7259 / 393 28

info@my-pv.com

www.my-pv.com

TEKNİK VERİLER

Güç	0-100 % lineer, HF-saatli
Isıtma gücü	0-3,000 W
Şebeke bağlantısı	Tek fazlı, Güvenlik fişi, 230 V, 50 Hz
Bağlantı kablosu	3 m
Standby-Tüketim	<1,5 W
Verim	>99 % anma gücünde
Cos Phi	0,999 anma gücünde
Güç şebekesi THDi	% 50 performansta <% 3; % 100 performansta <% 3
İşletme konumun göstergesi	3 LED' ile
İletişim	RJ45 Ethernet
Çalışma sıcaklık aralığı	10 °C - 40 °C
Koruma tipi	IP 21
Boyutlar (ExYxU)	130 x 180 x 600 mm ısıtıcı dahil
Ağırlık	2 kg
Isıtıcı boyut	45 cm
Isıtıcı bağlantı	1 ½ inch
Yerine getirilen normlar	CE, TOR D1, TAEV, TAB
Garanti	2 Yıl
Şebekedeki maksimum sayı	Şebekeye bağlı
Protokol	http, modbus TCP, UDP
Uyumlu depolama/yönetim sistemleri	bkz. www.my-pv.com

De i iklik ve yanlı baskı hakkı saklıdır.